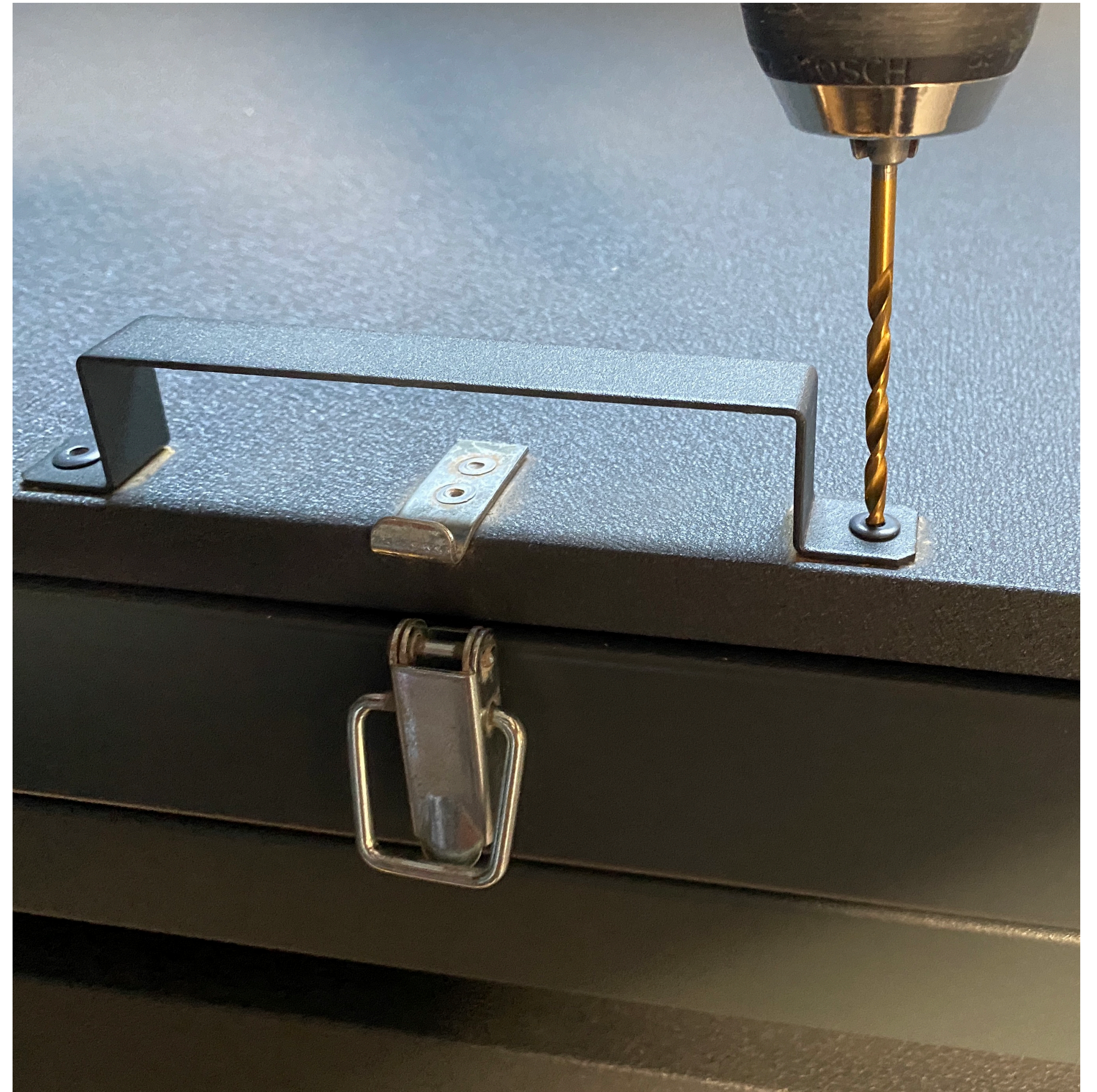


Austausch des Schnappverschlusses am Deckel

Schritt 1

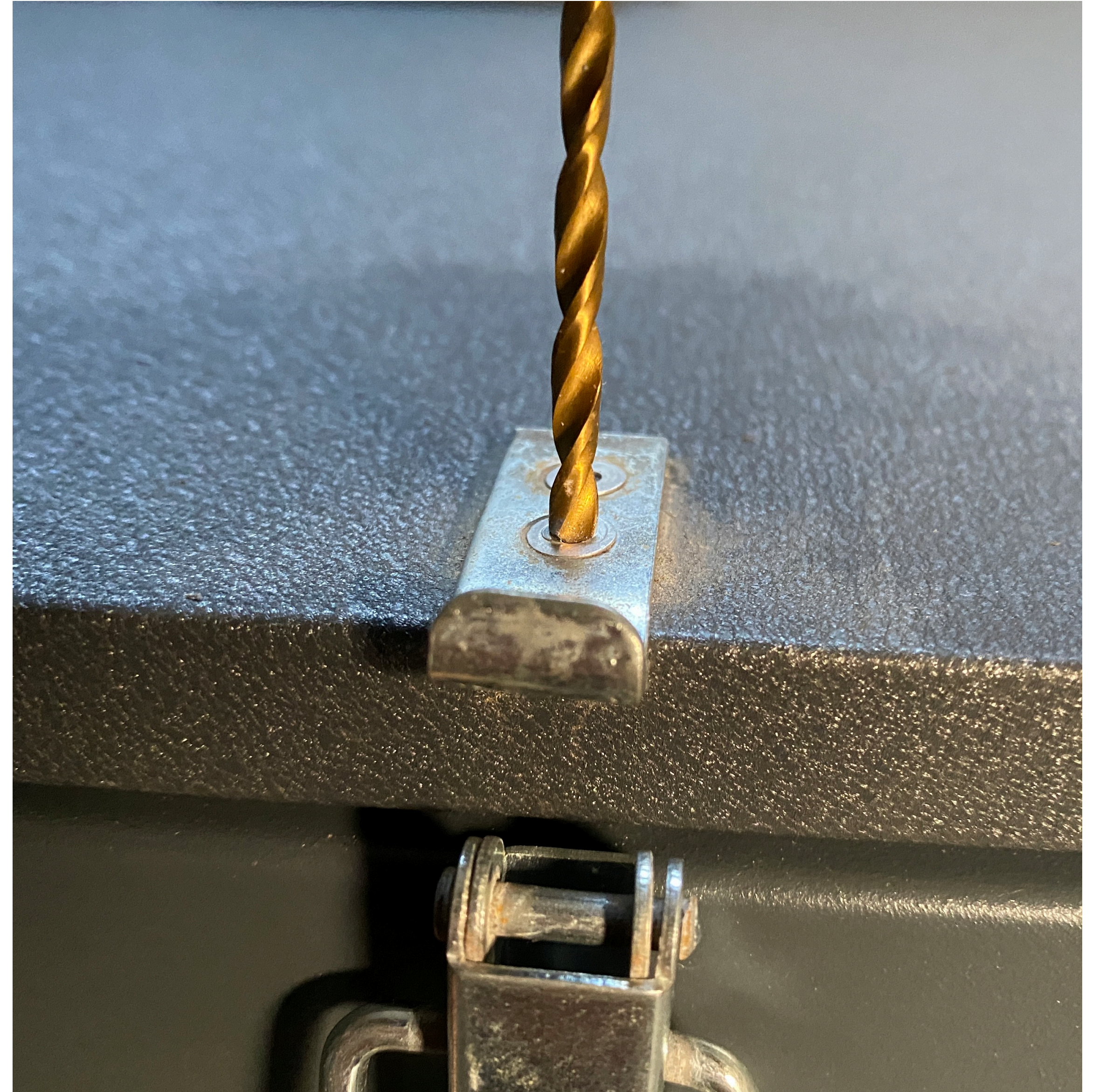
Um den Verschluss am Deckel der Box aus zu tauschen ist es notwendig den Deckelgriff zu entfernen.

Verwenden Sie bitte den 4mm Bohrer um die Nieten aufzubohren und entfernen Sie den Griff.



Schritt 2

Im nächsten Schritt müssen Sie die Nieten an der Lasche des Deckels mit dem selben Bohrer aufbohren.



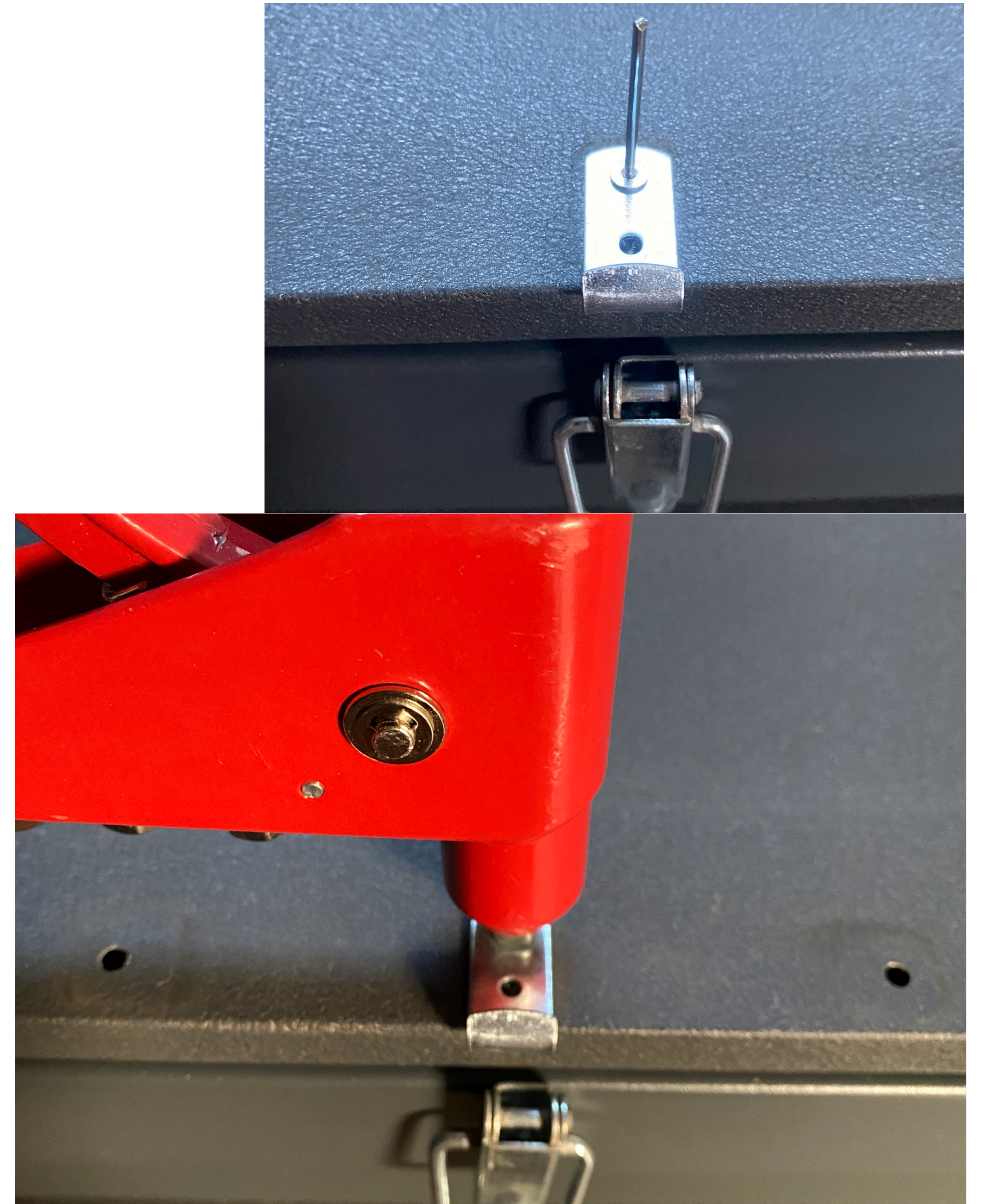
Schritt 3

**Bitte entfernen Sie alle
Metallspäne und auch den
Staub welcher sich unter
den Nietpunkten
angesammelt hat.**



Schritt 4

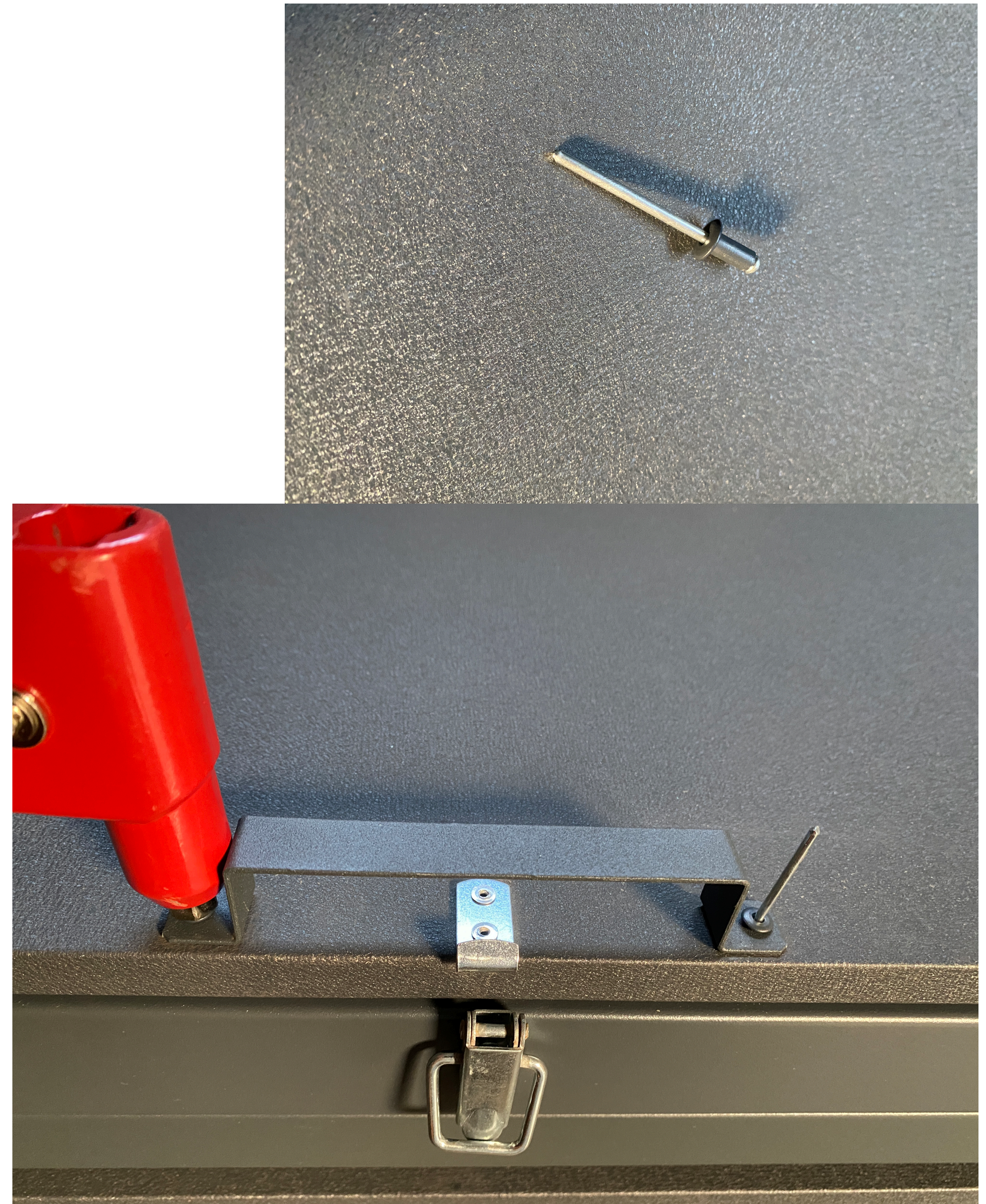
Nach der Reinigung können Sie die neue Lasche mit den silbernen Nieten und der Nietzange montieren



Schritt 5

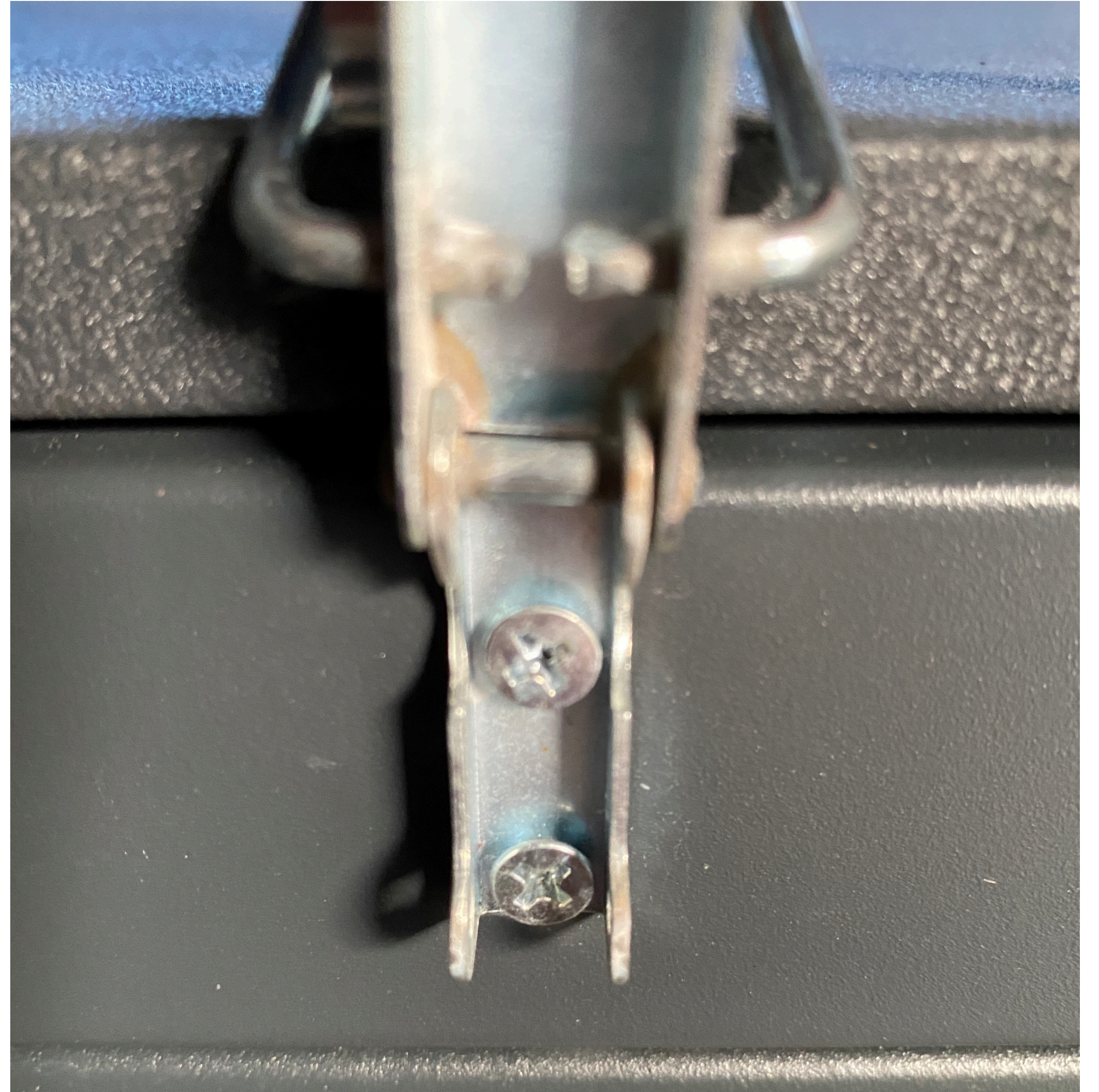
**Den Deckelgriff montieren
Sie mit den Grauen Nieten in
den dafür vorgesehenen
Punkten.**

**Es ist hilfreich zuerst beide
Nieten einzustecken und
dann diese zu vernieten.**



Schritt 6

Im letzten Schritt entfernen Sie bitte die beiden Schrauben welche den Schnappverschluss halten und tauschen diesen gegen einen neuen aus.



Fertig

Ihre Box hat nun einen neuen Verschluss und ist wieder bereit für den Einsatz.

